

# ΕΛΛΗΝΕΣ ΚΑΛΛΙΤΕΧΝΕΣ ΤΗΣ ΔΙΑΣΠΟΡΑΣ



**Ε**ργα Ελλήνων καλλιτεχνών που σπούδασαν και δημιούργησαν στο εξωτερικό φιλοξενεί η γκαλερί "Titaniun" στην Αθήνα στο πλαίσιο του αφιερώματος "Ελληνες καλλιτέχνες της Διασποράς".

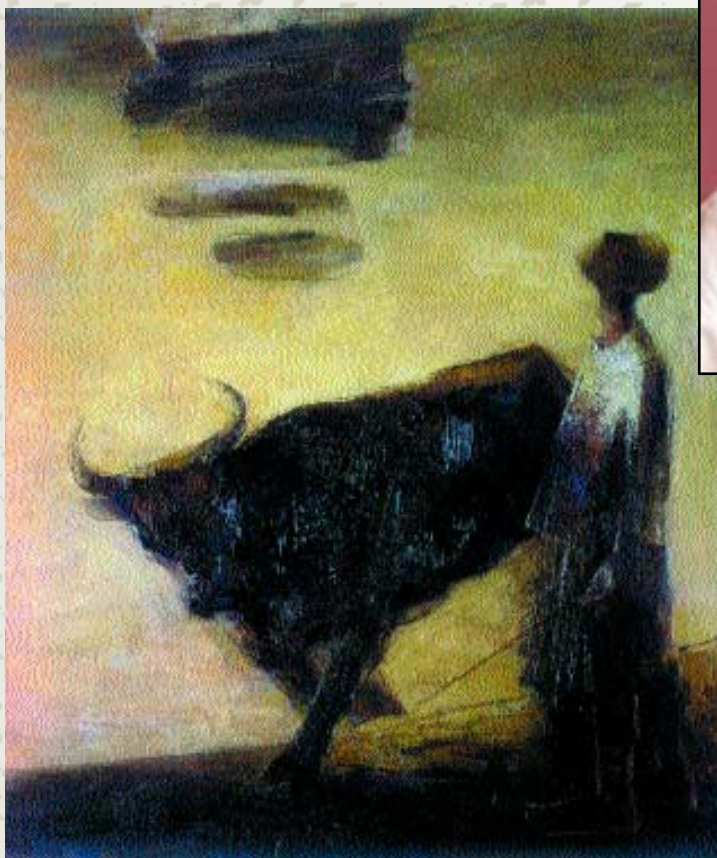
Τον Οκτώβριο του 1998 στην γκαλερί "Titaniun" φιλοξενήθηκαν οι πίνακες του μνηστή - όπως χαρακτηρίστηκε από τους κριτικούς τέχνης - της ανθρώπινης μοναξιάς, **Ηλία Παρχαρίδη**.

Τα έργα του δεν είναι αφηγηματικά, αλλά υπαινικτικά, ενώ η ανθρώπινη ή οποιαδήποτε άλλη φιγούρα είναι μόνο η αφορμή για την προβολή εννοιών, όπως το πεπρωμένο, η ανθρώπινη μοναξιά, η απομόνωση και δείχνουν γνώση της αίσθησης του χρώματος.

## Ηλίας Παρχαρίδης



Ο Ηλίας Παρχαρίδης γεννήθηκε στο Κοκκάντ (πρώην Σοβιετική Ενωση) το 1956. Την περίοδο 1966-1973 σπούδασε στο Καλλιτεχνικό Λύκειο και από το 1976-1980 στην Ανώτατη Σχολή Καλών Τεχνών της Αλμα Ατα. Από το 1980-82 έκανε μεταπτυχιακές σπουδές στο τμήμα Ζωγραφικής στην Παιδαγωγική Ακαδημία Μόσχας και με την ολοκλήρωση των σπουδών του άρχισε να διδάσκει στην Ανώτατη Σχολή Καλών Τεχνών της Αλμα Ατα. Το 1985 γίνεται καλλιτεχνικός διευθυντής στο εργαστήριο ζωγραφικής Αμπίνσκ. Από το 1990 ζει μόνιμα στην Ελλάδα.





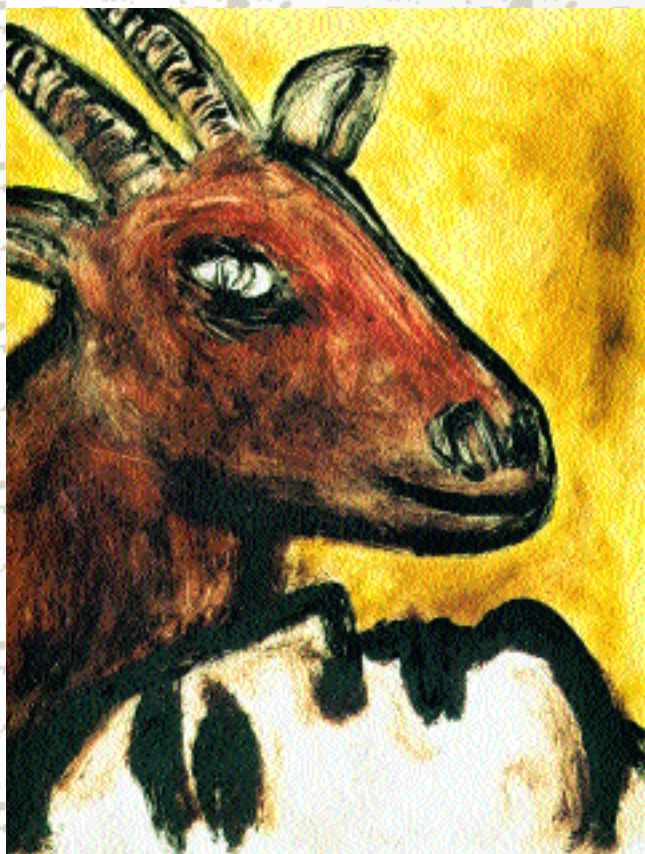
## Παύλος Χαμπίδης

Στο πλαίσιο του προγράμματος "Ελληνικές καλλιτέχνες της Διασποράς" φέτος τον Ιανουάριο η γκαλερί Titanium φιλοξένησε την έκθεση ενός άλλου Έλληνα ζωγράφου του **Παύλου Χαμπίδη**, ο οποίος γεννήθηκε το 1957.

Το 1967 εγκαταστάθηκε στη Σουηδία όπου σπούδασε Ιστορία της Τέχνης και Φιλοσοφία στο Πανεπιστήμιο Λουντ. Στο διάστημα 1987 - 1988 σπούδασε μοντέρνα χαρακτηριστική με τον καθηγητή Hayter στο Atelier 17 στο Παρίσι. Από το 1980 έως το 1996 έζησε σε διάφορες μεγαλουπόλεις, Βερολίνο, Παρίσι, Τόκιο, ενώ από το 1996 ζει και εργάζεται στις Βρυξέλλες.

Ο ίδιος αναφέρει ότι αυτό που τον ενδιαφέρει είναι η ανθρώπινη ψυχή και ο πόνος της και θεωρεί ότι η φύση της τέχνης είναι η συγκίνηση και το τραγικό στοιχείο.

Εκείνο που κυριαρχεί στα έργα του είναι η απεικόνιση της ανθρώπινης μορφής με μία τεχνική σχεδίου. Δεν πρόκειται για προσωπογραφίες, αλλά για συγκεκριμένο πρόσωπο ή σύμβολο του ανθρώπου, του ανθρώπινου είδους. Τα χρώματα που χρησιμοποιεί είναι κατ' εξοχήν μεσογειακά χρώματα, ώχρα, γήινο καφέ, λαδί, κεραμιδί και μαύρο. ■



Paulos Chaidis 1995

